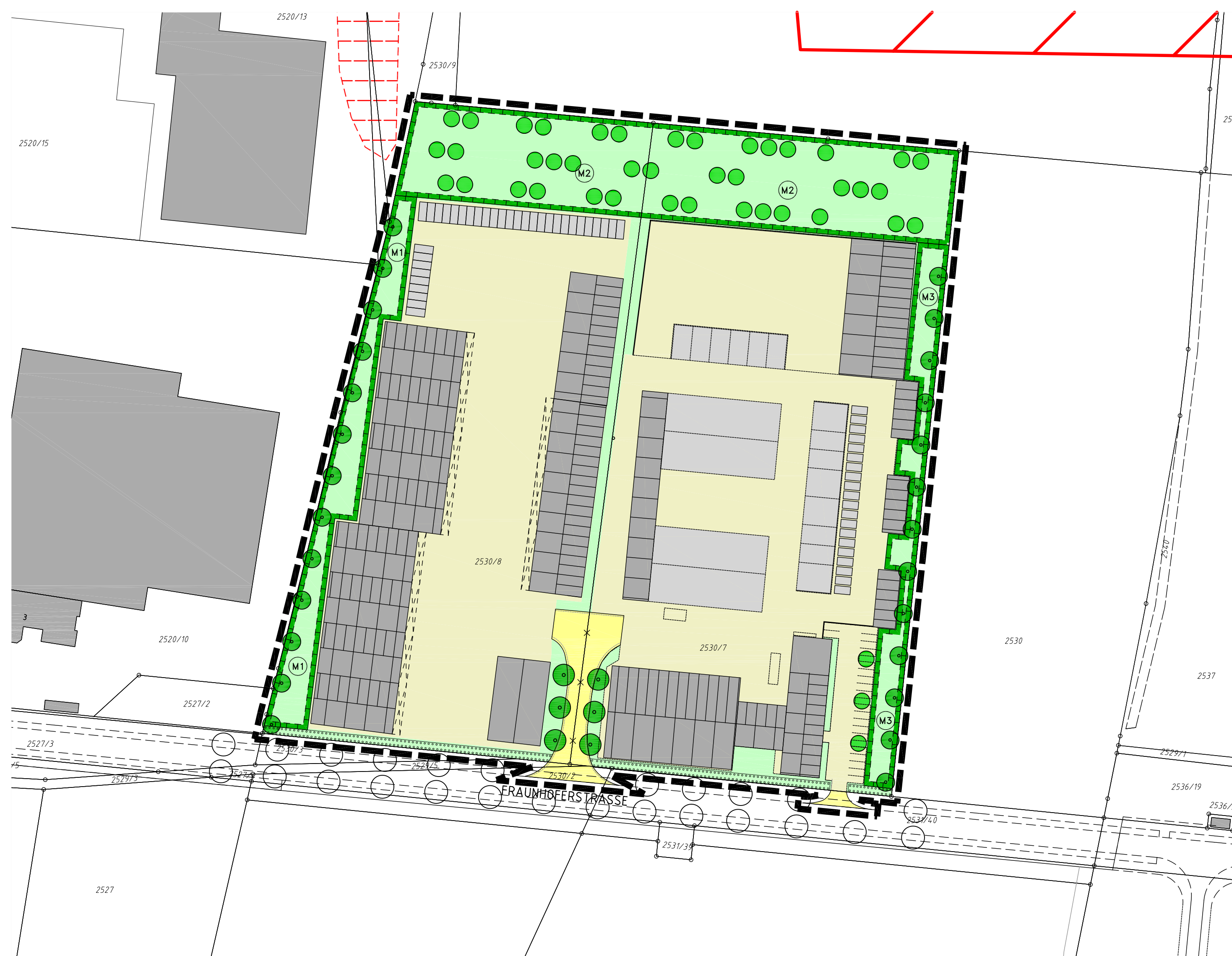


BEBAUUNGS- UND GRÜNORDNUNGSPLAN M.: 1:1000



GESTALTUNGSPLAN M.: 1:1000

A) FESTSETZUNGEN DURCH PLANZEICHEN

- GELTUNGSBEREICH**
 - Grenzen des räumlichen Geltungsbereiches des Bebauungsplanes
 - - - Abgrenzung unterschiedlicher Nutzung
- ART DER BAULICHEN NUTZUNG**
 - Gle eingeschränktes Industriegebiet, sh. Festsetzungen durch Text
- MASS DER BAULICHEN NUTZUNG**
 - GR 14.750 Grundfläche als Höchstmass, hier z.B. 14.750 m²
 - BMZ+6.0 Baumassenzahl
- BAUGRENZEN**
 - Baugrenze
 - - - Flächen für untergeordnete Nebengebäude/Garagen
- VERKEHRSFLÄCHEN**
 - public yellow public street traffic area
 - green street boundary line
 - ▲ Ein- bzw. Ausfahrt
- VERMASSUNG**
 - 5.0 Massangabe in Metern, z.B. 5.0 m
- GRÜNORDNUNG**
 - green boundary of areas for planting and maintenance of trees, shrubs and other plantings sh. Festsetzung durch Text
 - Zu pflanzender Baum, STU 16-18cm
 - Zu pflanzender großkroniger Baum, STU 18-20cm
 - (M3) Maßnahmen zum Schutz, zur Pflege und zur Entwicklung von Natur und Landschaft, mit sh. Festsetzungen durch Text mit Nummerierung der Maßnahmen, z.B. eins

B) HINWEISE NACHRICHTLICHE ÜBERNAHMEN UND KENNZEICHNUNGEN

- Lammich Bezeichnung des Vorhabens, hier z.B. Lammich
- bestehende Grundstücksgrenzen
- - - aufzuhebende Grundstücksgrenzen
- 2530/8 Flurnummern, z.B. Fl.-Nr. 2530/8
- 519.00 Höhenlinie mit Höhenangabe ü. NN, z.B. 519.00
- 3 bestehende Haupt- und Nebengebäude, hier mit Hausnummer, z.B. 3
- Lagerhalle geplantes Gebäudeschema mit Dachform/Überdachung und geplanter Lagerflächen
- Lagerhalle geplante Nutzung, hier z.B. Lagerhalle
- Vorgeschlagene Private Stellplätze innerhalb privater Grundstücksgrenzen
- Private Erschliessung
- Begrünte Flächen der Baugrundstücke
- Vorhandener Fahrbahnverlauf (best. Bebauungsplan 94/3f-1)
- VERKEHRSBEGLEITGRÜN / STELLPLATZ GEGLEDET MIT BÄUMEN
- FAHRBAHN
- VERKEHRSBEGLEITGRÜN / STELLPLATZ GEGLEDET MIT BÄUMEN
- KOMBINERTER GEH- UND RADWEG
- Lärmschutzzonengrenze außerhalb des Geltungsbereiches
- Bauhöhenbeschränkung nach § 12 LuftVG außerhalb des Geltungsbereiches
- Umgriff kartierte Altlastenflächen
- Nr. 07.12 Kartierte Altlasten, hier Nr. 07.12
- FFH-Gebiet Flugplatz Fürstenfeldbruck
- Biotop Art. 13 d BayNatSchG Fläche
- Vorgeschlagene Böschungsverlauf
- Vorgeschlagene Bäume
- Baumbestand bzw. festgesetzte Bäume außerhalb des Geltungsbereiches
- Nutzungsschablone

GROSSE KREISSTADT FÜRSTENFELDBRUCK

Urschrift

VORHABENBEZOGENER BEBAUUNGSPLAN Nr.: 94-3d
MIT GRÜNORDNUNGSPLAN

Hasenheide Nord (Deuter/Lammich)

BETREFFEND DIE FLURNUMMERN 2530/8, 2530/9 UND DIE TEILFLÄCHEN DER
FLURNUMMERN 2529/5, 2530/2,
GEMARKUNG FÜRSTENFELDBRUCK, GROSSE KREISSTADT FÜRSTENFELDBRUCK.

PLANINHALT: PLANZEICHNUNG

VORHABENTRÄGER: FA. LAMMICH
WALDSTRASSE 9
82256 FÜRSTENFELDBRUCK
TEL. 08141 / 22767-0

FA. DEUTER GMBH
AUGUST-WESSELS-STRASSE 23-35
86156 AUGSBURG
TEL. 0821 / 4600-0

PLANVERFASSER: ARCHITEKT DIPL.-ING. FH
WOLF-DIETER STOLLENWÄRK
SCHÖNGEISINGER STRASSE 70
82256 FÜRSTENFELDBRUCK
TEL. 08141 / 26747
FAX. 08141 / 26702

BEBAUUNGSPLAN IN DER FASSUNG VOM: 31.08.2006, 26.09.2006, 27.02.2007, 24.07.2007

FÜRSTENFELDBRUCK, DEN

SEPP KELLERER
OBERBÜRGERMEISTER